



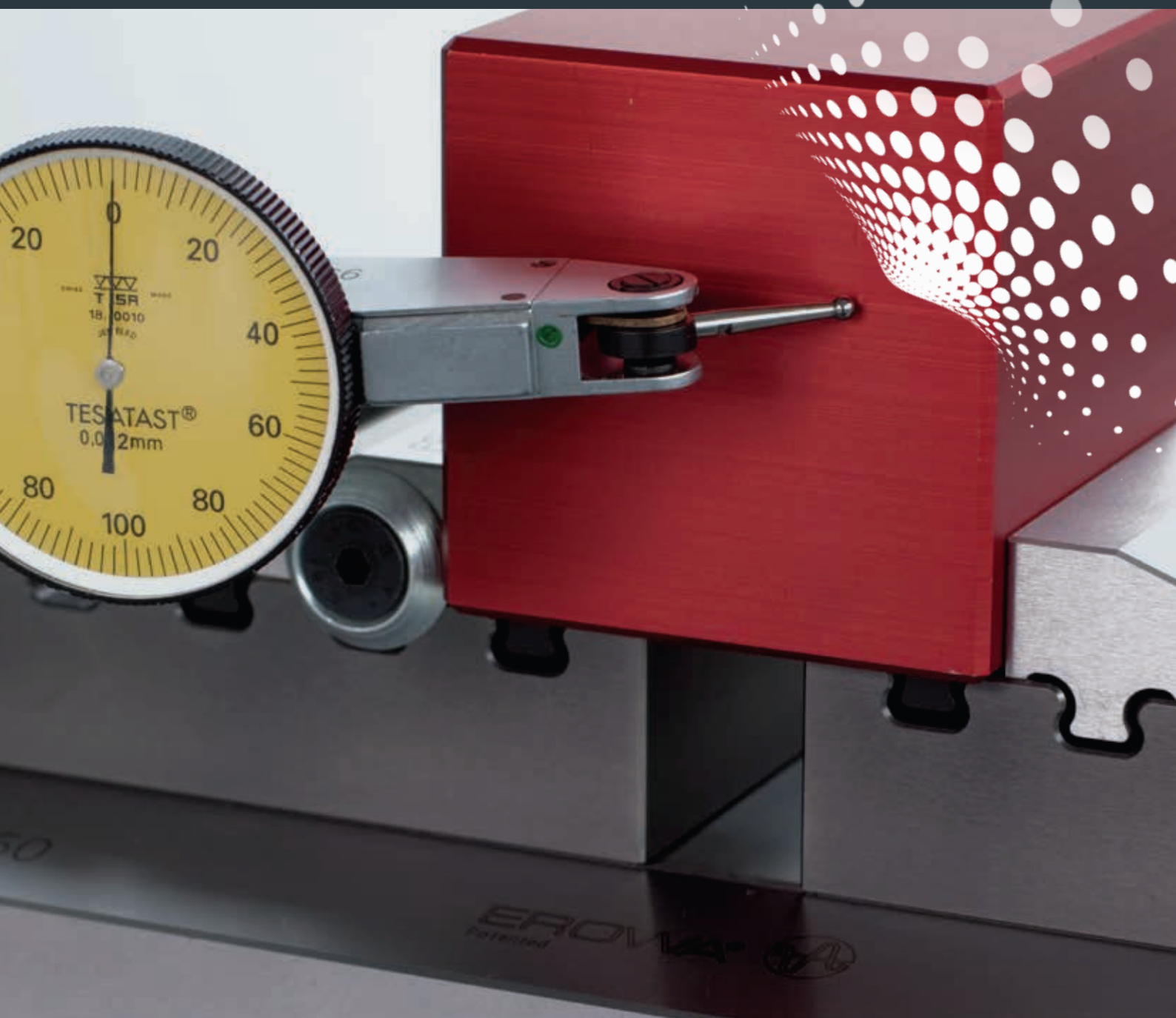
Etou de centrage

Stable, flexible et précis



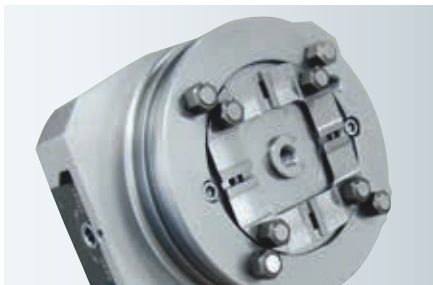
Serrage précis

La précision et la répétabilité de positionnement du serrage de vos pièces sont importants pour vous ? Alors, regardez de plus près ces informations.



Le corps de l'étau de centrage est fabriqué d'une seule pièce, ce qui lui confère stabilité et précision.

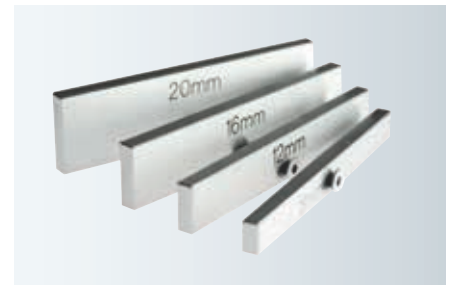
Le centrage P est synonyme de force et de précision. Sur tous les mandrins EROWA de l'ITS au MTS+, cette interface ultra précise est garante d'un positionnement fiable.



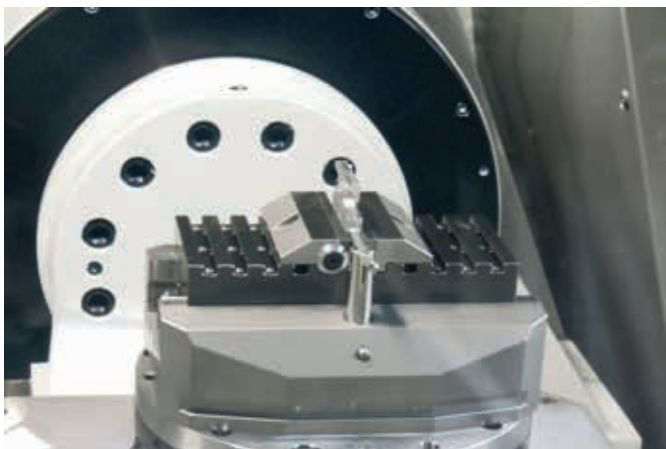
La palette équipée de la plaque de centrage G assure la cohérence avec les mandrins ITS sans centrage P.



Toutes les parties mobiles de l'étau de centrage sont protégées. La course réduite de la broche de 30 mm garantit une haute précision de positionnement.



Cales précises avec fixation ingénieuse. Maintiennent également les mouvements sur l'ensemble des 5 axes.



CONSTRUCTION

Construction stable grâce à une palette entièrement intégrée

MATÉRIAUX

Acier antirouille trempé

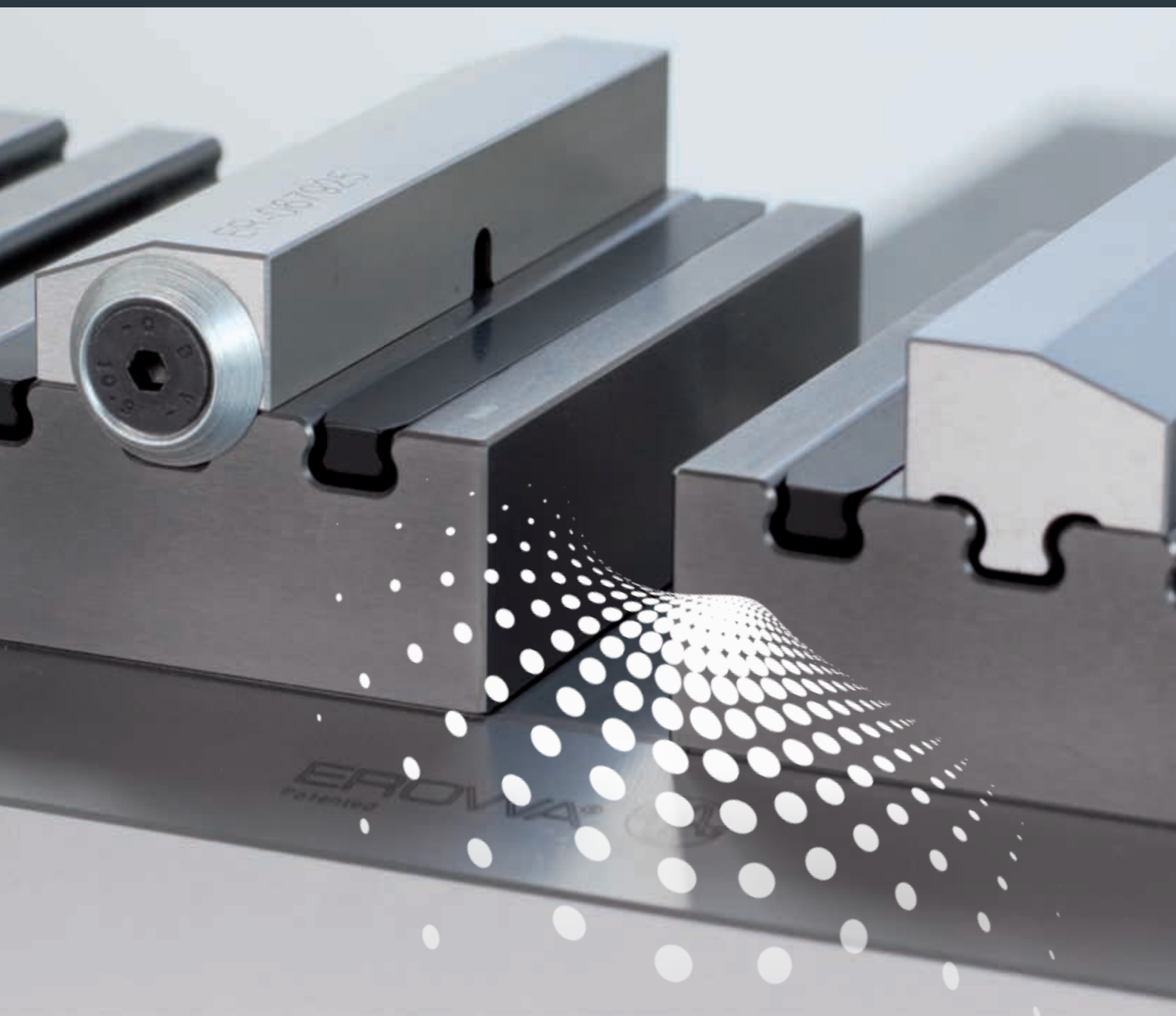
SURFACES

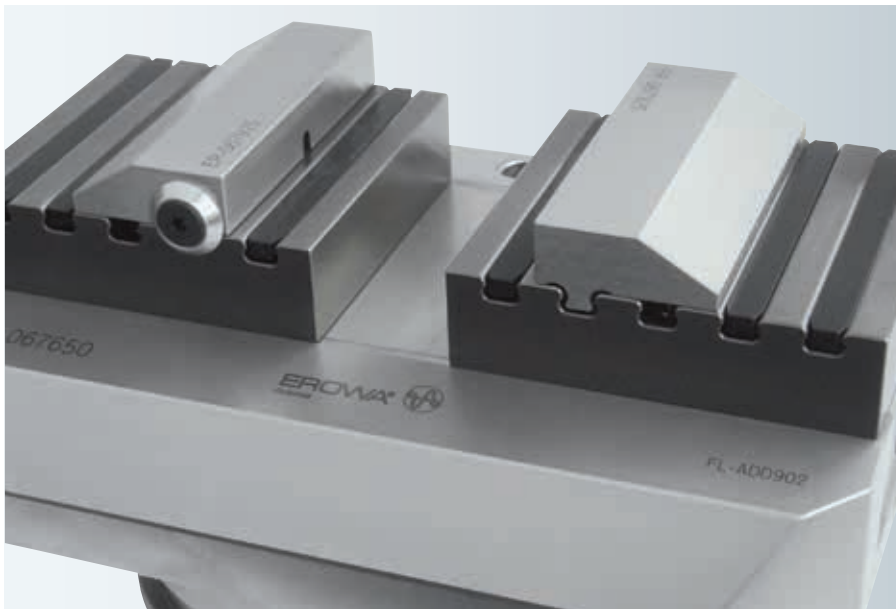
Revêtement high-tech pour la longévité et la précision

Serrage protégé

Les éléments de serrage de vos machines disparaissent régulièrement sous des montagnes de copeaux ?

L'étau de centrage, lui, reste imperturbable.





Peu importe la quantité de copeaux et de salissures, la broche de précision est parfaitement protégée.



Même si les copeaux sont nombreux, l'étau de centrage reste propre aux endroits cruciaux comme la broche et les guidages.



C'est la précision qui compte. Les rainures haute précision à revêtement sont protégées des copeaux et autres salissures par des caches de protection.



L'étau de centrage 148 est fabriqué dans un matériau résistant à la corrosion. Tous les composants sont trempés. Les pièces fortement sollicitées bénéficient d'un traitement de surface spécifique pour une longévité accrue.



BROCHE

Broche protégée et inusable

RAINURES

Rainures couvertes

LONGÉVITÉ

Fabriqué en acier trempé antirouille

Serrage puissant

Vous fraisez avec des avances importantes ?
Alors, vous pouvez examiner cet étau de centrage
sous toutes les coutures.





Pour découvrir l'intégralité
de la brochure

CLIQUEZ ICI